



FLIR T335, dotata di tecnologia MeterLink, contribuisce a velocizzare le ispezioni termografiche presso lo stabilimento Fiat

Le automobili Fiat sono sempre state alcune tra le automobili più diffuse al mondo. Da quando la Fiat 124 è stata eletta Auto dell'Anno nel 1967, ben otto modelli hanno conseguito il riconoscimento negli anni successivi, tra cui l'attuale preferita di Fiat: la Fiat 500, Auto dell'Anno nel 2008.

Presso la fabbrica Fiat di Melfi, dove attualmente sono in produzione diversi modelli Fiat, le ispezioni con termocamere FLIR svolgono un ruolo importante nel programma di manutenzione predittiva. Le informazioni ricavate dai rilevamenti termografici vengono utilizzate per prevenire guasti elettrici e meccanici, in modo da poterli riparare prima che possano provocare dei fermi di produzione.

La casa automobilistica italiana Fiat è stata fondata nel 1899 dal famoso imprenditore italiano Giovanni Agnelli. Da allora, la Fiat ha prodotto non solo automobili, ma anche carrozze ferroviarie, carri armati e aeromobili. Fiat è oggi il più grande produttore italiano di automobili, oltre ad essere uno tra i maggiori produttori di auto al mondo.

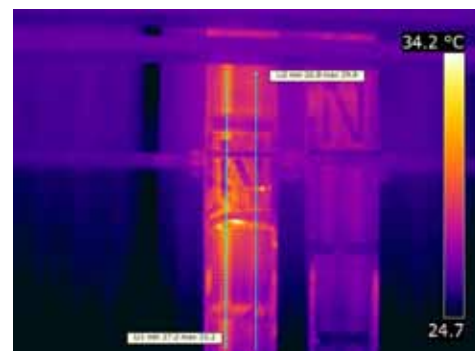
Considerato che l'impianto produttivo Fiat di Melfi produce automobili al ritmo sbalorditivo di 250.000 all'anno, è fondamentale che il sistema sia sempre in efficienza. Per raggiungere tale obiettivo, Fiat deve assicurarsi di individuare e porre rimedio ad ogni problema elettrico o meccanico prima che possa arrestare l'intero processo produttivo. Rilevare tempestivamente tali guasti è il compito di RAITECH Industrial

Technologies Srl, azienda specializzata nell'assistenza tecnica per macchinari industriali.

RAITECH è stata fondata nel 2010 come divisione di Raichim Srl, che si occupa esclusivamente del settore industriale. Raichim è stata fondata nel 1989. Dapprima Raichim forniva prevalentemente supporto tecnico per macchine di precisione nei settori chimici e farmaceutici, ma ben presto l'azienda ha ampliato i propri servizi all'intera industria manifatturiera.

Dal 2004 Raichim opera anche per il gruppo Fiat. Attualmente RAITECH si occupa dei sistemi tecnologici e della manutenzione industriale presso Fiat a Melfi. Secondo lo specialista di termografia di RAITECH Aldo Alliata, le ispezioni

Termocamera ad infrarossi FLIR T335 con pinza amperometrica Extech EX845



Questa immagine termica mostra uno squilibrio tra le strisce conduttive.



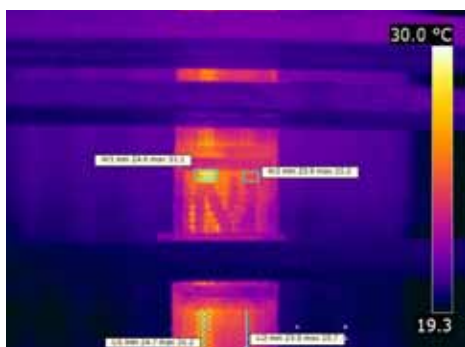
termografiche effettuate con le termocamere di FLIR Systems stanno assumendo una posizione sempre più importante tra le attrezzature e gli strumenti di manutenzione utilizzati da RAITECH. "La termografia è l'unico strumento che consente veramente di vedere il problema."

La tecnologia MeterLink di FLIR da un valore aggiunto alle ispezioni

Recentemente, il sig. Alliata è riuscito a dare un valore aggiunto alle ispezioni termografiche eseguite in Fiat Melfi, grazie all'uso di termocamere dotate di tecnologia MeterLink. "Si tratta di una connessione Bluetooth tra la termocamera FLIR ed una pinza amperometrica Extech EX845. I dati di misurazione vengono automaticamente inclusi nella corrispondente immagine termica radiometrica. Questa nuova funzionalità incrementa in modo determinante l'accuratezza e la velocità delle ispezioni termografiche", afferma il sig. Alliata.

La correlazione tra temperatura e carico elettrico è ben definita e da molti anni gli operatori termografici hanno incluso i fattori di carico dove necessario. Alliata spiega: "Il modo più comune per farlo consiste nell'eseguire le rilevazioni con una pinza amperometrica, scriverle su un pezzo di carta ed integrarle nel report di ispezione successivamente."

Il sig. Alliata di RAITECH è un operatore termografico certificato di Livello 3 e proprio come molti altri consulenti, esegue oltre cento ispezioni all'anno. Durante tutte queste indagini termografiche, il Sig. Alliata elabora moltissimi dati e sarebbe davvero semplice per lui perdere o



Questa immagine termica mostra uno squilibrio tra i due fasci di sezioni tagliate della blindosbarra.



L'immagine termica mostra che la differenza media di temperatura tra i due gruppi di strisce è di circa 5 °C, con un picco di oltre 15 °C.



Questa immagine termica mostra un significativo incremento di temperatura sulle strisce della serranda.

invertire alcune di queste informazioni ottenute da diversi strumenti di misura.

La tecnologia Meterlink è disponibile su diverse termocamere FLIR, tra cui la termocamera FLIR T335 impiegata presso la fabbrica Fiat a Melfi. È uno strumento ideale per effettuare diverse tipologie di ispezioni elettro-meccaniche che sono comuni presso grandi stabilimenti produttivi come questo.

Facile da usare

Per il sig. Alliata, la termocamera FLIR T335, dotata di tecnologia MeterLink, è uno strumento prezioso. "Questa termocamera possiede un sistema di menu dall'uso intuitivo e semplice da utilizzare, e dispone inoltre di una serie di funzioni di analisi che possono essere impostate a seconda delle necessità di lavoro. Meterlink consente alla termocamera di ricevere i dati automaticamente da una pinza amperometrica Extech e questa funzione è ancor più facile da usare di quanto mi aspettassi. La sua efficacia è ovvia, sia per le ispezioni sul campo, sia in fase di elaborazione successiva".

Il sig. Alliata ha confessato che grazie alla tecnologia MeterLink è più propenso ora ad effettuare misurazioni con la pinza amperometrica, perché l'ispezione è più semplice e veloce, non dovendo più prendere appunti su carta. "Semplicemente collego la pinza amperometrica alla termocamera e la funzionalità MeterLink trasferirà automaticamente le letture rilevate sulla relativa

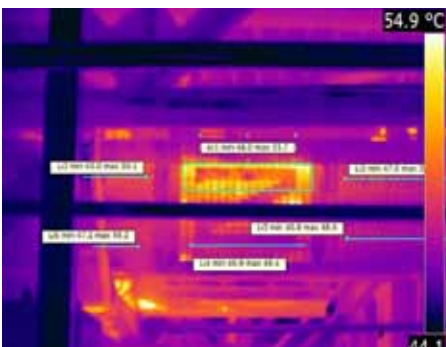
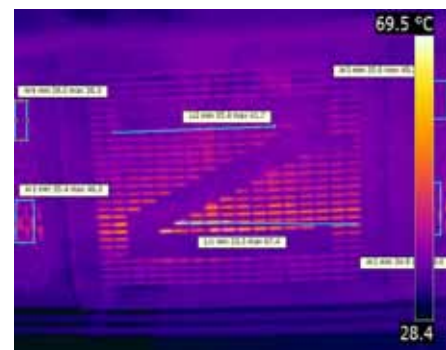


immagine ad infrarossi radiometrica", spiega Alliata.

Nessun rischio di errori

Le misurazioni memorizzate sono pienamente accessibili tramite il software FLIR di analisi e reportistica FLIR Reporter ed è facile aggiungerle alle tabelle dei risultati. Questo elimina ogni possibilità di errore. "Questa combinazione di termocamera FLIR e pinza amperometrica Extech elimina completamente la possibilità di confondere il luogo, l'apparecchiatura o i dati di carico relativi ai singoli guasti", conclude Alliata. "Sul campo posso lavorare più rapidamente e riesco inoltre a ridurre il tempo che devo trascorrere in ufficio, potendo così dedicarmi maggiormente ai clienti.

Anche per i clienti di RAITECH, come la fabbrica Fiat di Melfi, questi vantaggi sono ugualmente di grande valore. La società ha la certezza che le ispezioni termografiche sono effettuate in modo estremamente rapido ed accurato, ottimizzando così tempo e risorse.

Per ulteriori informazioni sulle termocamere o su questa applicazione, contattare:

FLIR Commercial Systems B.V.
Charles Petitweg 21
4847 NW Breda - Paesi Bassi
Telefono : +31 (0) 765 79 41 94
Fax : +31 (0) 765 79 41 99
e-mail : flir@flir.com
www.flir.com